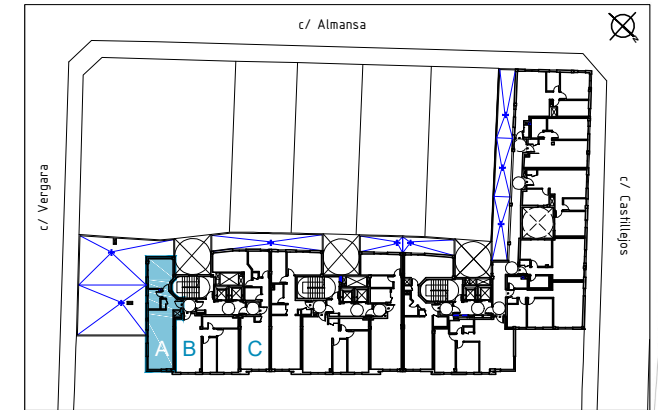


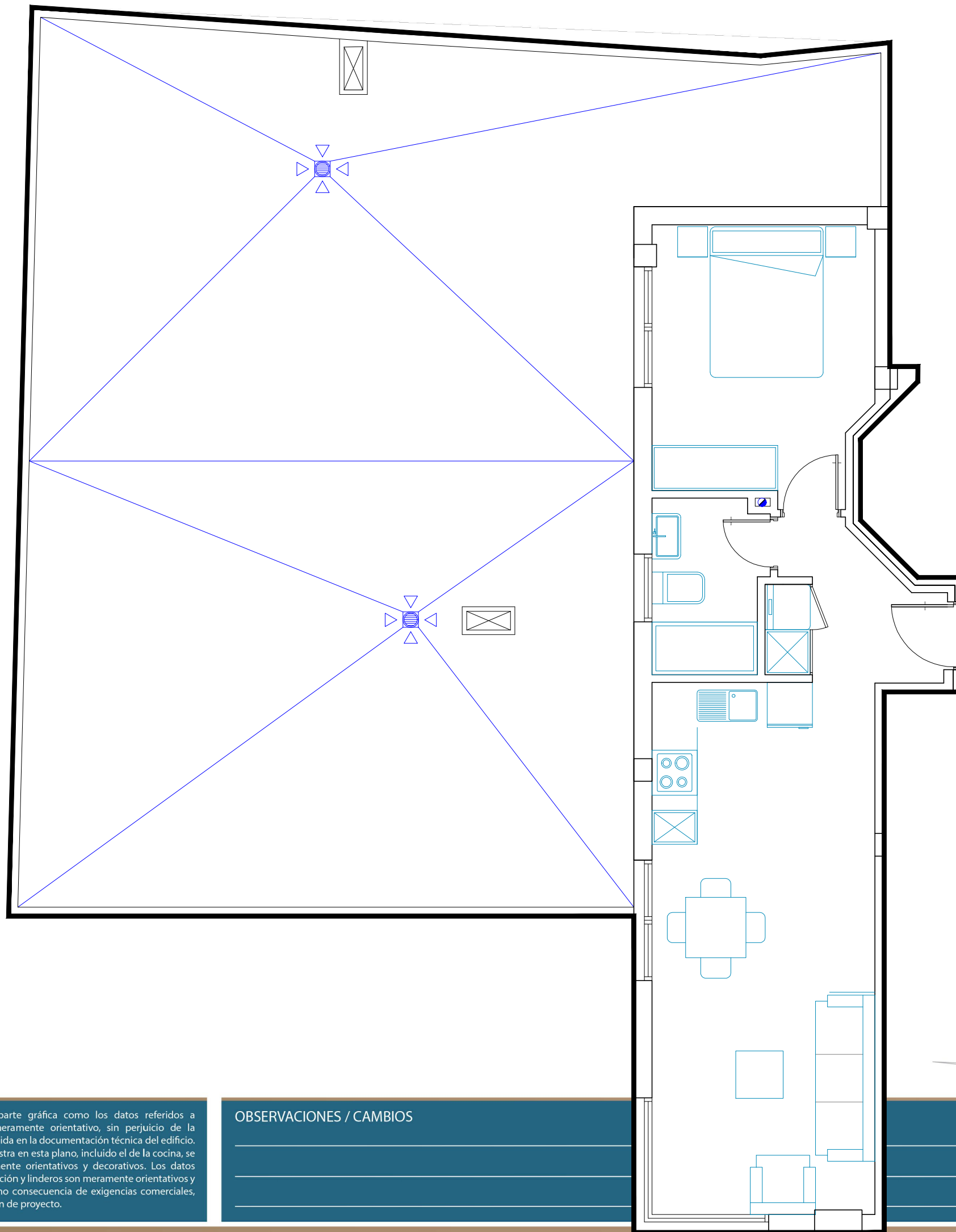
EDIFICIO TORRES CANTERAS

C/ VERGARA 24-26, CASTILLEJOS 33, ALMANSA 35, LPGC



PORTAL 3 PLANTA 5ª VIVIENDA A+ TERRAZA

SUPERFICIE CONSTRUIDA	46,32 m ²
SUPERFICIES ÚTIL	38,76 m ²
SUPERFICIE TERRAZA	99,00 m ²



A



GRUPO
**ACOSTA
MATOS**

C/ Montevideo nº 12 - 35007 - Las Palmas de G.C.
928 472 455

info@acostamatos.com
www.acostamatos.com

Este documento (tanto su parte gráfica como los datos referidos a superficies) tiene carácter meramente orientativo, sin perjuicio de la información más exacta contenida en la documentación técnica del edificio. Todo el mobiliario que se muestra en esta plano, incluido el de la cocina, se ha incluido a efectos meramente orientativos y decorativos. Los datos referidos a superficies, distribución y linderos son meramente orientativos y pueden sufrir variaciones como consecuencia de exigencias comerciales, jurídicas, técnicas o de ejecución de proyecto.

OBSERVACIONES / CAMBIOS



FIRMA / FECHA
